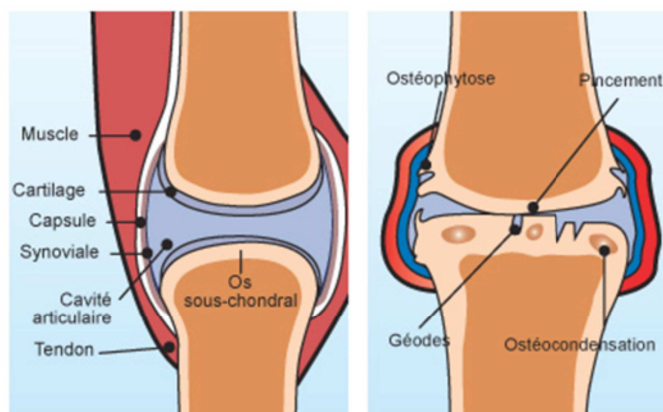


## L'enseignement d'exploration MPS édifice

Nous sommes des élèves de seconde qui avons pris cet enseignement d'exploration. Nous avons travaillé avec une doctorante au laboratoire de l'ICOA (Institut de Chimie Organique et Analytique) sur une thèse qui était la synthèse chimique ou chimio-enzymatique d'oligosaccharides de la zone de liaison des protéoglycanes.

Les protéoglycanes sont des composants présents notamment dans le cartilage mais ils sont également impliqués dans les maladies telles que l'arthrose qui est une dégradation du cartilage.



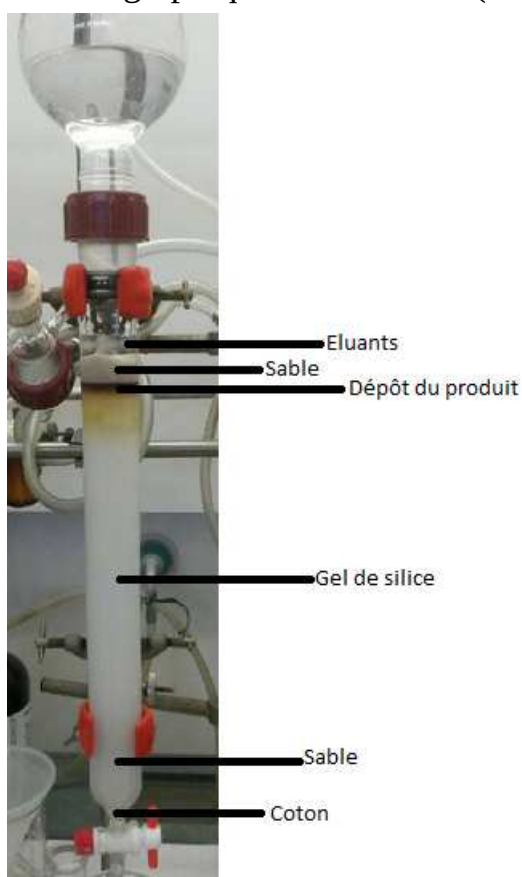
Genoux en bon état / genoux touché par l'arthrose

Notre projet de synthèse consistait à introduire un groupement particulier sur une molécule définie, pour cela nous avons effectué plusieurs étapes.

Nous allions une fois sur deux au laboratoire pendant 3 heures. Pour faire des expériences nous devons mettre des blouses et des lunettes adaptées.

Par exemple, la deuxième étape était la formation d'un imidate. Nous avons dû faire une colonne chromatographique et une CCM (chromatographie sur couche mince).

Colonne chromatographique



CCM

